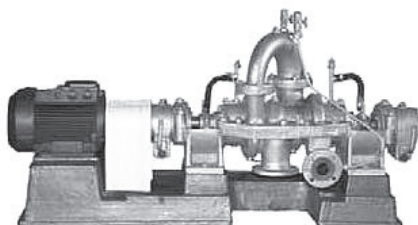


НАСОСЫ ТИПА Кс



Насосы типа Кс - центробежные горизонтальные секционные с односторонним расположением рабочих колес.

Принцип действия насоса заключается в преобразовании механической энергии привода в гидравлическую энергию жидкости. Всасывающий патрубок находится в корпусе всасывания и направлен вправо от горизонтальной оси насоса, если смотреть со стороны привода. Нагнетательный патрубок находится в корпусе нагнетания и направлен вертикально вверх. Опорные лапы прилиты снизу к корпусам всасывания и нагнетания. Фиксированное положение оси вала обеспечивается жесткой штифтовкой лап корпуса нагнетания и подвижной штифтовкой лап корпуса всасывания. Герметичность стыков секций, корпуса всасывания, корпуса шнека и корпуса нагнетания обеспечивается кольцами из теплостойкой резины.

Перекачиваемая среда: подаваемый конденсат должен иметь водородный показатель рН 6,8-9,2 и не должен содержать твердых частиц размером более 0,1 мм и концентрацией не более 5 мг/л. Температура перекачиваемой жидкости не более 125 °С. Наибольшее допустимое избыточное давление на входе в насос, для насосов с мягким сальником, 0,35 МПа (3,5 кгс/см²), с торцовым уплотнением 0,6 МПа (6,0 кгс/см²).

Область применения: предназначены для перекачивания конденсата в паровых сетях тепловых электростанций, работающих на органическом топливе, а также жидкостей, сходных с конденсатом по вязкости и химической активности.

С.-Петербург	т./ф. (812) 327-2764, 327-2765	Киев	т./ф. (10-38044) 459-5410
Екатеринбург	т./ф. (343) 379-0026	Москва	т./ф. (495) 780-5299, 902-0070
Пермь	т./ф. (342) 224-0348	Челябинск	т./ф. (351) 232-2793

ОСНОВНЫЕ ТЕХНИЧЕСКИЕ ХАРАКТЕРИСТИКИ

Условные обозначения: Кс 50-55, где

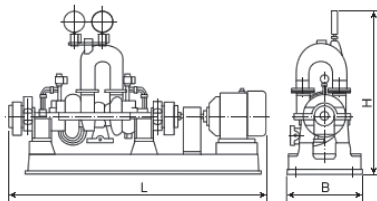
Кс - конденсатный;

50 - подача, м³/ч;

55 - напор, м;

Марка насоса	Подача, м ³ /ч	Напор, м	Мощность, кВт	Частота, об/мин
КС 12-50	12	50	5,5	3000
КС 12-110	12	110	11	3000
Кс 20-50	20	50	7,5	3000
Кс 20-110	20	110	18,5	3000
Кс 32-150-2	32	150	22	3000
Кс 50-55-2	50	55	15	3000
Кс 50-110-2	50	110	30	3000
Кс 80-155-2	80	155	55	3000
Кс 80-100	80	100	45	3000

ГАБАРИТНЫЕ РАЗМЕРЫ



Марка насоса	Габаритные размеры, мм			Масса, кг
	L	B	H	
КС 12-50	1400	410	850	305
КС 12-110	1745	447	1020	465
КС 20-50	1455	410	860	320
КС 20-110	1875	517	1025	450
Кс 32-150	1755	595	590	525
Кс 50-55	1540	615	680	660
Кс 50-110	1712	615	665	745
Кс 80-155	1845	615	695	830
Кс 80-100	1155	510	500	330

НАСОСЫ ТИПА КсВ



Насосы типа КсВ - насос вертикальный, двухкорпусный, секционный, с внутренним корпусом, состоящим из ротора, статорных деталей, концевых уплотнений сальникового или торцового типа, подшипников, с приводом от электродвигателя.

Перекачиваемая среда: предназначены для перекачивания конденсата или пресной воды температурой до 433 К (160 °С) с рН 6,8...9,2, с содержанием твердых включений концентрацией не более 5мг/л с максимальным размером до 0,1 мм. И микротвердостью не более 6,5 Гпа.

Область применения: предназначен для перекачивания конденсата в пароводяных сетях тепловых электростанций, работающих на органическом топливе, а также используются в системах тепло- и водоснабжения.

ОСНОВНЫЕ ТЕХНИЧЕСКИЕ ХАРАКТЕРИСТИКИ

Условные обозначения: КсВ-Е 125-71-1(а,б) , где

КсВ - конденсатный вертикальный;

Е - исполнение для взрывоопасных производств;

125 - подача, м³/ч;

71 - напор, м;

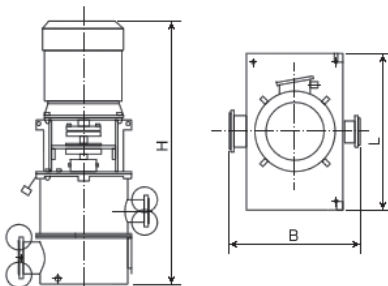
1 - конструктивное исполнение;

а, б - обточка рабочего колеса.

С.-Петербург	т./ф. (812) 327-2764, 327-2765	Киев	т./ф. (10-38044) 459-5410
Екатеринбург	т./ф. (343) 379-0026	Москва	т./ф. (495) 780-5299, 902-0070
Пермь	т./ф. (342) 224-0348	Челябинск	т./ф. (351) 232-2793

Марка насоса	Подача, м ³ /ч	Напор, м	Мощность, кВт	Частота, об/мин
КсВ 90-155	90	155	75	3000
КсВ 90-220	90	220	110	3000
КсВ 100-100	100	100	75	3000
КсВ 120-85	120	85	55	3000
КсВ 125-55	125	55	30	3000
КсВ125-55а	125	45	30	3000
КсВ 125-556	125	40	30	3000
КсВ 125-71	125	71	45	3000
КсВ 120-85	120	85	55	3000
КсВ 125-140	125	140	75	3000
КсВ 125-140а	125	125	75	3000
КсВ 125-140б	125	100	55	3000
КсВ 125-140-1	125	140	75	3000
КсВ 200-130	200	130	110	3000
КсВ 200-130а	200	115	110	3000
КсВ 200-130б	200	99	110	3000
КсВ 200-220	200	220	250	1500
КсВ 315-80	315	80	110	3000
КсВ 315-160	315	160	250	3000
КсВ 320-85	320	85	132	1500
КсВ 320-125	320	125	160	1500
КсВ 320-160-2	320	160	250	1500
КсВ 500-85-1	500	85	200	1000
КсВ 500-150-1	500	150	315	1500
КсВ 500-220-1	500	220	500	1500
КсВ 1150-90	1150	90	500	1500
КсВ 1250-45	1250	45	250	1500
КсВ 1500-140	1500	140	1000	1500

ГАБАРИТНЫЕ РАЗМЕРЫ



Марка насоса	Габаритные размеры, мм			Масса, кг
	L	B	H	
КсВ 90-155	900	800	2450	1650
КсВ 90-220	900	800	2450	1650
КсВ 100-100	740	700	2230	1000
КсВ 120-85	900	800	2190	1175
КсВ125-55(а,б)	680	600	1535	670
КсВ 125-71	740	700	2033	700
КсВ 120-85	900	800	2190	1175
КсВ125-140(а,б)	680	600	1790	1015
КсВ 125-140-1	900	800	2225	1440
КсВ 200-130	960	900	2405	1830
КсВ 200-220	1350	1200	3520	5095
КсВ 315-80	1100	900	2730	2000
КсВ 315-160	1100	900	2955	2800
КсВ 320-85	1200	1415	2870	2790
КсВ 320-125	1200	1400	3260	3065
КсВ 320-160-2	1200	1400	3205	4250
КсВ 500-85-1	1480	1500	3565	4450
КсВ 500-150-1	1480	1500	3525	5200
КсВ 500-220-1	1480	1500	4200	7380
КсВ 1150-90	1560	1560	4670	7610
КсВ 1250-45	1545	1560	3840	5200
КсВ 1500-140	1700	1800	6500	12660

С.-Петербург т./ф. (812) 327-2764, 327-2765
 Екатеринбург т./ф. (343) 379-0026
 Пермь т./ф. (342) 224-0348

Киев т./ф. (10-38044) 459-5410
 Москва т./ф. (495) 780-5299, 902-0070
 Челябинск т./ф. (351) 232-2793